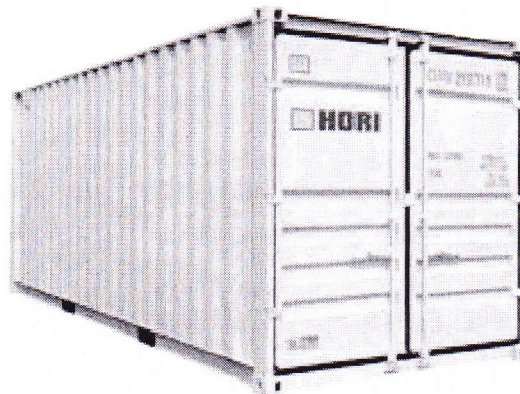


Lagercontainer

Ideale und praxiserprobte Mobileinheit, hervorragend geeignet als Lagercontainer, z.B. für Möbel / Akten / Geräte / Maschinen / Porzellan / Glas / Isoliermaterialien / Werkzeuge, usw.

Diese Einheiten sind extrem widerstandsfähig und allen klimatischen Verhältnissen angepasst.

- Die Lagerraum-Container sind
- dreifach stapelbar
 - beladen umsetzbar
 - als Ganzstahlkonstruktion mit geschweißten Containerecken ausgeführt
 - mit Gabelstaplertaschen und massiven Verriegelungsstangen ausgestattet



- Grundrahmen/Aufbau:**
- Mobileinheit nach den gültigen DIN- und ISO-Normen
 - aus kaltgewalzten, verschweißten 4 m starken Stahlprofilen; Stahlqualität 37
- Boden:**
- Quer- und Längsträger aus 2 bis 4 mm starken U-Profilen
 - Containerholzboden: 20 mm
- Dach:**
- selbsttragendes quergesicktes Blech: 1,5 mm stark
- Wände:**
- vertikalgesicktes Stahlblech: 1,5 mm stark
 - Zwangsbelüftungsöffnungen unter dem Dachrahmen
- Türen:**
- alle aufgeführten Container-Typen verfügen an einer Stirnseite über eine ganz zu öffnende Container-Doppelflügeltür
- Weitere Ausstattung:**
- Regale und Elektroinstallation auf Anfrage möglich

Technische Daten und Abmessungen

Typ	Außenabmessungen (in mm)			Innenabmessungen (in mm)			Türöffnungen (in mm)		Eigen- gewicht ca. kg
	Länge	Breite	Höhe	Länge	Breite	Höhe	Breite	Höhe	
8'	2.438	2.200	2.260	2.275	2.107	2.270	2.076	1.951	850
10'	2.991	2.438	2.591	2.837	2.326	2.387	2.310	2.259	1.000
20'	6.058	2.438	2.591	5.877	2.330	2.365	2.300	2.270	2.300
40'	12.192	2.438	2.591	12.015	2.330	2.365	2.300	2.270	4.100

Technische Änderungen vorbehalten.