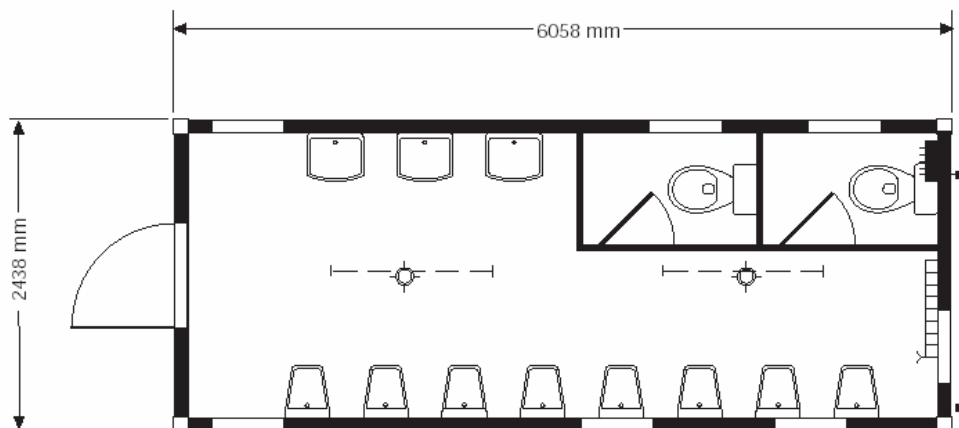


## Toilettencontainer 20' - Herren -

Idealer und praxiserprobter Toilettencontainer, hervorragend geeignet für Großveranstaltungen. Diese Einheiten sind extrem widerstandsfähig und allen klimatischen Verhältnissen angepasst.

Der TCH 6 erfüllt die Euronorm und ist daher mit üblichen Kran- und Transportmitteln kostengünstig zu verladen und zu transportieren.



### Grundrahmen/Aufbau:

- Mobileinheit nach den gültigen DIN- und ISO-Normen
- verzinkter, kaltgewalzter Profilstahlrahmen mit verstärkten Ecksäulen
- zinkblechgeschlossene und isolierte Boden- und Dachgruppe
- Außenwände: Trapezblech außen und weiße Kunststoffplatten innen, dazwischen Mineralwolle als Isolationsschicht

### Türen und Fenster:

- 1 verzinkte Stahlblech-Außentür mit Außenanschlag 875 x 2000 mm mit Glasausschnitt, Zylinderschloß, sowie Regenschutzleiste
- 7 Sanitärerfenster 600 x 400 mm.

### Weitere Ausstattung:

- 2 Toilettenabteile: Stabile Trennwandelemente mit Innentür (Breite 650 mm) und besetzt/frei-Verschluß PVC-Noppenbelag, homogen verschweißt.

### Sanitärausstattung:

- 2 Herren-WC-Kabinen mit Keramiktoiletten, Spülkasten, Toilettenpapierhalter und Kleiderhaken
- 8 Urinalbecken
- Zentrale Pissoir-Spülung mit digitalem Relais, Einstellung Spülkraft + Tag/Nacht
- 3 Handwaschbecken mit Armaturen, Spiegeln und Ablagen
- 2 Seifencremespender, 2 Papierhandtuchspender, 2 Papierkörbe.

### Elektroinstallation:

- Entsprechend den VDE-Normen, bestehend aus:  
komplette Innenelektrik mit Außenanschluß 380 V / 32 A CEE,  
Innenleuchten und Schalter;  
1 Elektroheizung 2,5 KW, thermostatgeregelt;  
Zu- und Abgang mit CEE-Anschlußstecker 32 A.

Lichte Raumhöhe: 2.500 mm  
Änderungen vorbehalten.