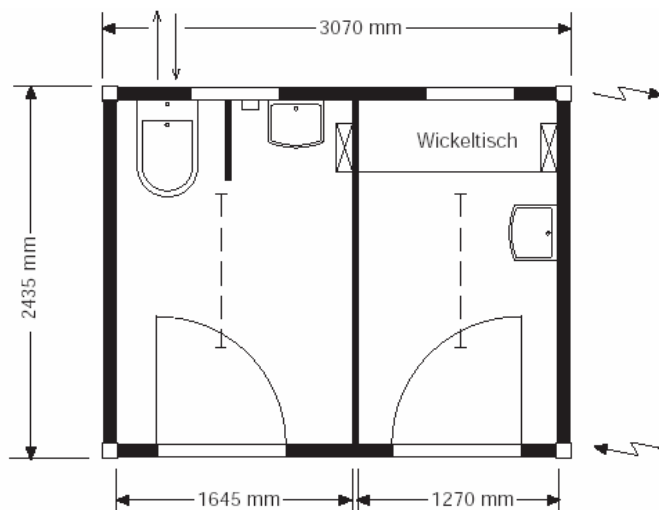


## Behindertengerechtes WC / Babywickelraum

Ideale und praxiserprobte Mobileinheit. Hervorragend geeignet für exklusive Feste und Veranstaltungen. Diese Einheiten sind extrem widerstandsfähig und allen klimatischen Verhältnissen angepasst.

Der TCB-W 3 erfüllt die Euronorm und ist daher mit üblichen Kran- und Transportmitteln kostengünstig zu verladen und zu transportieren.



- Grundrahmen/Aufbau:**
- Mobileinheit nach den gültigen DIN- und ISO-Normen
  - verzinkter, kaltgewalzter Profilstahlrahmen mit verstärkten Ecksäulen
  - zinkblechgeschlossene und isolierte Boden- und Dachgruppe
  - Außenwände in Sandwichbauchweise: verzinktes Trapezblech außen und dekorbeschichtete Spanplatte innen, dazwischen Mineralwolle als Isolationsschicht

- Türen und Fenster:**
- 2 verzinkte Stahlblech-Außentüren mit Außenanschlag 1996 x 850 mm feuerhemmend F 30 mit Zylinderschloß, sowie Regenschutzleiste
  - 2 Sanitär-Fenster aus Blindglas 500 x 600 mm.

- Weitere Ausstattung:**
- Behindertengerechtes WC**
- 1 Keramik-WC mit Spülkasten
  - 1 Keramik-Waschbecken mit Mischbatterie, Spiegel und Ablage
  - 1 Untertischspeicher (5 Liter)
  - 2 große Haltegriffe (1x schwenkbar)
  - 1 Seifencremespender
  - 1 Toilettenpapierhalter
  - 1 Auffahrrampe

- Babywickelraum**
- 1 Baby-Wickeltisch
  - 1 Keramik-Waschbecken mit Mischbatterie, Spiegel und Ablage
  - 1 Untertischspeicher (5 Liter)
  - Seifencremespender

- Elektroinstallation:** Entsprechend den VDE-Normen, bestehend aus:  
4 Steckdosen, 2 Langfeldleuchten 58 W, 2 An- und Ausschalter,  
1 Sicherungskasten mit 3 Automaten und 1 FI-Schalter,  
2 Wandkonvektorheizungen 2 KW,  
Zu- und Abgang mit CEE-Anschlußstecker 380 V/32 A durch Abdeckkappen geschützt.

Lichte Raumhöhe: 2.510 mm  
Änderungen vorbehalten.